

Marina de St-Michel, téléphone (418) 884-3015, VHF Voie 68

Présentez-vous à la capitainerie à votre arrivée svp

La capitainerie est ouverte entre 07h00 et 19h00 (par belle température) .

ATTENTION AUX FAIBLES PROFONDEURS SUR LA RIVE SUD, SURTOUT ENTRE LA MI-MARÉE ET LA MARÉE BASSE

Il est recommandé de :

- Restez au large et dirigez-vous vers la bouée verte K141,
- Prenez « l'axe » K141 - clocher de l'église de St-Michel, pour vous diriger vers l'entrée de la marina,
- Attention aux bouées du site de dépôt, les plus proches sont à 65 mètres à l'Est de « l'axe » K141 - clocher de l'église de St-Michel



Bouées du site de dépôt



À environ 450 mètres au *Sud-Est* de la K141, de la fin juin, à la fin octobre (voir les *Avis aux navigateurs*), quatre bouées délimitent le site de dépôt.

Bouées jaunes avec un feu à éclat de 0,5s aux 4 sec.



Par mauvaise visibilité, quelqu'un peut vous guider par VHF, en se mettant sous l'amer du stationnement et en se servant de l'amer de la jetée Ouest.

En vous rapprochant vous allez voir les amers d'alignements

Amers / Alignement lumineux vert (privé)

Conduit au bassin protégé par les deux brise-lames

Position des amers d'alignement,

- Le premier près du stationnement,
- Le second sur la jetée Ouest.



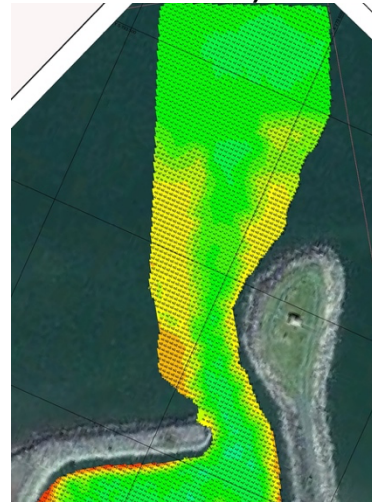
Attention aux faibles profondeurs de chaque côté du chenal, surtout de la mi-marée à la marée basse

Vue de la jetée OUEST, vers le large, à marée basse.

Attention, la photo a été prise avant la mise en place des balises du chenal



Bathymétrie du chenal d'entrée, le chenal est très étroit, environ 15 mètres (partie en vert) et **nous essayons** de garder une profondeur de 5 pieds à marée basse (**la profondeur peut-être moindre**)



Balises de chenal de l'entrée de la marina, visibles pendant environ 5 heures à chaque marée basse (période de +/- 2h30 avant et +/- 2h30 après la marée basse).

3 ou 4 balises de chaque côté du chenal, les plus « au large » sont à 85 mètres de l'extrémité de la jetée Est (balises vertes à l'Est, balises rouges à l'Ouest)



